

ГЕНЕРАЛЬНЫЙ ПЛАН ЧАЛНИНСКОГО СЕЛЬСКОГО ПОСЕЛЕНИЯ ПРЯЖИНСКОГО НАЦИОНАЛЬНОГО МУНИЦИПАЛЬНОГО РАЙОНА РЕСПУБЛИКИ КАРЕЛИИ

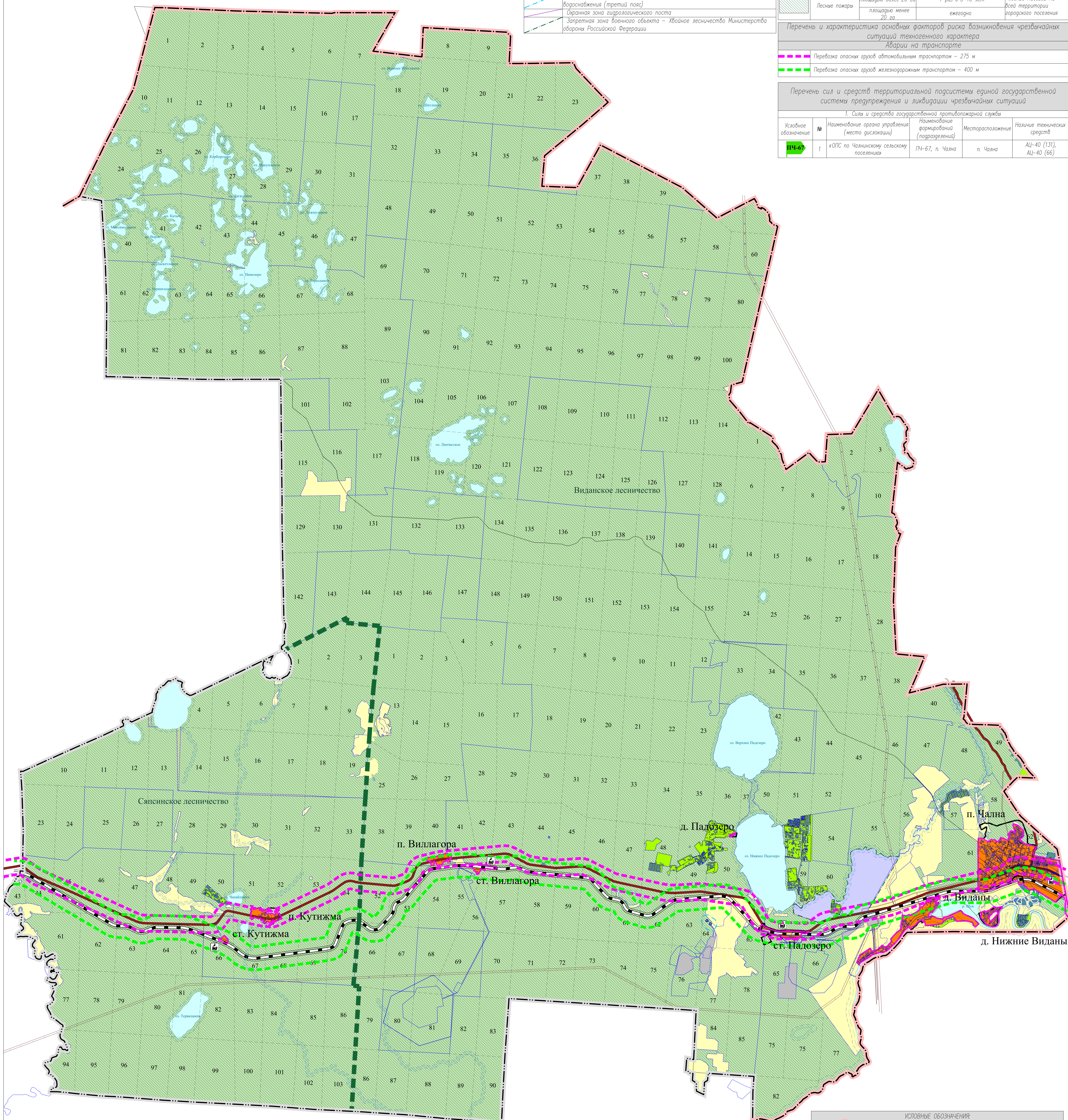
Карта территорий, подверженных риску возникновения чрезвычайных ситуаций природного и техногенного характера

Зоны с особыми условиями использования:	
	Прибрежно-защитная полоса
	Водоохранная зона
	Санитарно-защитная зона
	Охранная зона инженерных сетей
	Зона санитарной охраны источников хозяйственно-питьевого водоснабжения (первый и второй пояс)
	Зона санитарной охраны источников хозяйственно-питьевого водоснабжения (третий пояс)
	Охранная зона гидрологического поста
	Запретная зона военного объекта – Учебное лесничество Министерства обороны Российской Федерации

Перечень и характеристика основных факторов риска возникновения чрезвычайных ситуаций природного характера				
Природные пожары				
Исходное обозначение	Виды (исходники) опасных природных явлений	Интенсивность	Средний период повторяемости	Размер вероятных очагов возникновения ЧС
1	2	3	4	5
	Лесные пожары	площадью более 20 га площадью менее 20 га	1 раз в 5–10 лет ежегодно	лесные массивы на всей территории городского поселения

Перечень и характеристика основных факторов риска возникновения чрезвычайных ситуаций техногенного характера	
Аварии на транспорте	
	Перевозка опасных грузов автомобильным транспортом – 275 м
	Перевозка опасных грузов железнодорожным транспортом – 400 м

Перечень сил и средств территориальной подсистемы единой государственной системы предупреждения и ликвидации чрезвычайных ситуаций					
1. Силы и средства государственной противопожарной службы					
Исходное обозначение	№	Наименование органа управления (места дислокации)	Наименование формирований (подразделений)	Месторасположение	Наличие технических средств
	1	«ОПС по Чаплинскому сельскому поселению»	ПЧ-67, п. Чапна	п. Чапна	АЦ-40 (131), АЦ-40 (66)



ИСХОДНЫЕ ОБОЗНАЧЕНИЯ	
	Граница Пряжинского муниципального района
	Граница сельского поселения
	Существующая граница населенного пункта
	Проектируемая граница населенного пункта
	Земельные участки, сведения о которых содержится в ГКН

ФУНКЦИОНАЛЬНЫЕ ЗОНЫ	
	Зона населенных пунктов
	СХ – Зона сельскохозяйственного назначения
	СД – Зона садоводческих, огороднических или дачных объединений граждан
	ПР – Зона промышленности, энергетики, транспорта, связи, радиовещания, телевидения, информатики, обеспечения космической деятельности, обороны, безопасности и иного специального назначения
	ЛФ – Зона лесного фонда
	РТ – Зона режимных территорий
	ООТ – Зона особо охраняемых территорий

ОБЪЕКТЫ ТРАНСПОРТНОЙ ИНФРАСТРУКТУРЫ	
	Железнодорожные пути
	Железнодорожная станция
	Автомобильные дороги
	Автомобильная дорога регионального или межмуниципального значения

ПРИМЕЧАНИЯ
В соответствии с Водным кодексом Российской Федерации ширина береговой полосы озер и рек составляет двадцать метров. Ширина береговой полосы водотоков (протяженностью менее 10 км) составляет пять метров.

ГЕНЕРАЛЬНЫЙ ПЛАН ЧАЛНИНСКОГО СЕЛЬСКОГО ПОСЕЛЕНИЯ ПРЯЖИНСКОГО НАЦИОНАЛЬНОГО МУНИЦИПАЛЬНОГО РАЙОНА РЕСПУБЛИКИ КАРЕЛИИ				
Имя	Код	Лист	Число	Дата
Директор ГАП	Сметков Я.С.	Шибанова А.А.		
Старший	Лист	Масштаб		
ГП		50000		

Карта территорий, подверженных риску возникновения чрезвычайных ситуаций природного и техногенного характера
000 "Геоинформационные системы"